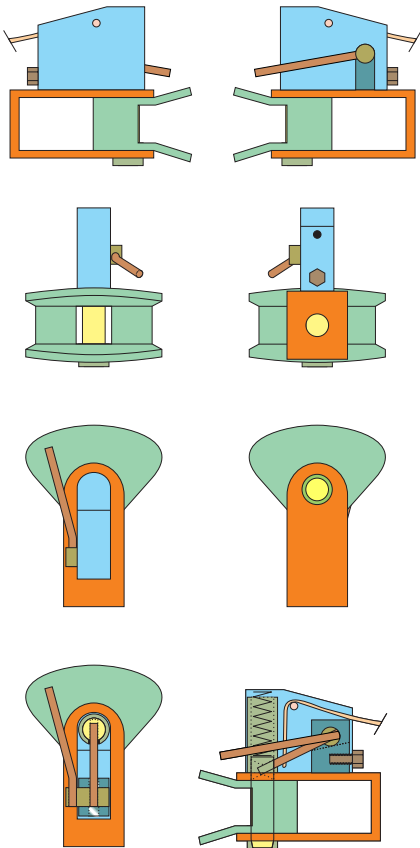


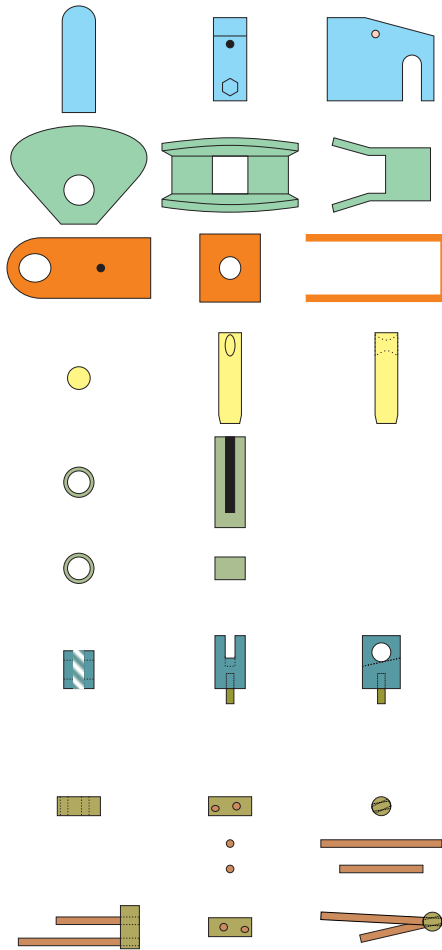
# Fernbedienbare Kupplung aus Messing

## manuelle Bedienung möglich

### Die Kupplung



### Bauteile der Kupplung



Der Kuppelkörper wird, mit Hilfe der unten abgebildeten Schablone, aus 1 mm Messingblech ausgesägt, gefeilt und gekantet.

Die Zugstange wird ebenfalls aus 1 mm Messingblech gebogen.

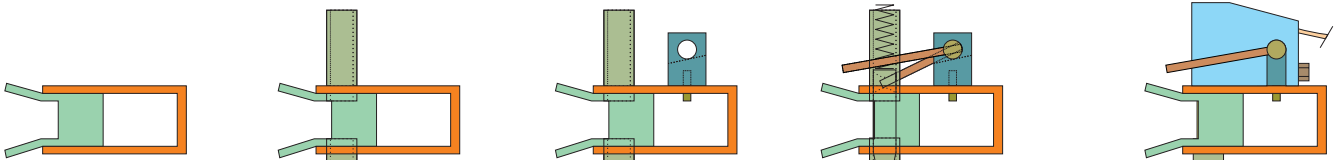
Der Kuppelbolzen besteht aus 3 mm Draht. Am unteren Ende wird der Bolzen konisch gefeilt. Zur Aufnahme des Handhebels wird oben ein 1,2 mm Loch gebohrt. Das Loch wird an beiden Seiten senkrecht konisch aufgeweitet.

Die beiden Führungsrohre für den Kuppelbolzen werden aus 4 x 0,5 mm Messingrohr hergestellt. In das obere Rohr wird ein 1,2 mm breiter Schlitz für den Handhebel eingesägt.

Das Lager für den Handhebel besteht aus einer 5 x 4 mm Flachstange. In die Breitseite wird eine 2,5 mm Bohrung eingebracht. In die Schmalseite wird ein 1,2 mm breiter Schlitz gesägt, der zur Vorderseite schräg abfällt. Um das Lager auf dem Zugkörper zu fixieren, wird in die Unterseite mittig ein kurzer 1 mm Drahtabschnitt eingelötet.

Der Handhebel besteht aus drei Teilen. Abschnitte von Rundstangen mit 1 mm und 2,5 mm Durchmesser. In das Teil 2,5 mm Durchmesser werden zwei Löcher mit 1 mm Durchmesser gebohrt. Die längere 1mm Stange wird jetzt in die äußere Bohrung eingelötet. Die kürzere Stange, die den Kuppelbolzen bewegt, wird jetzt auf einer Länge von 2,5 mm hauchdünn verzinkt.

### Der Zusammenbau der einzelnen Kupplungsteile



Kuppelkörper und Zugstange werden verlötet, dabei wird auch die Naht im Kuppelkörper gelötet. Jetzt wird auch die 4 mm Bohrung für den Bolzen angebracht.

In diesem Schritt werden die beiden Führungsrohre in die 4 mm Bohrungen eingelötet.

Die Lagerung für den Handhebel wird auf den Zugkörper aufgelötet.

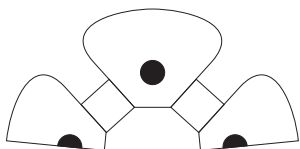
In diesem Schritt wird das bereits gelötete Teil des Handhebels in das Lager eingesetzt. Jetzt wird die bereits verzinkte kurze Stange in die zweite Bohrung eingesetzt und durch vorsichtiges erwärmen mit dem Handhebel verlötet. Nun werden der Kuppelbolzen und die Druckfeder eingesetzt.

Jetzt kann der Faden, evtl. Angelschnur, an den Handhebel geknotet werden. Die Haube wird aufgesetzt, an der Rückseite ein 1,1 mm Loch durch die Haube in das Handhebellager gebohrt und ein 1,4 mm Gewinde eingeschnitten. Schraube eindrehen und... Fertig!

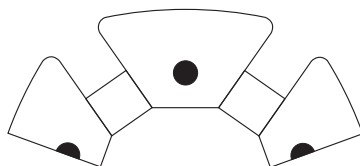
### Schablone für das Kupplungsschild

ausschneiden auf Messingblech aufkleben und aussägen

Für Kupplungsösen bis 8 mm Außendurchmesser



Müße für Wedico passen



Die Abmessungen die nicht in der Beschreibung angegeben sind können, bei einem 1:1 Ausdruck, auf der Zeichnung abgemessen werden